

**skala 1:100**

-stan istniejący

 **-stan projektowany**

*UWAGA:*

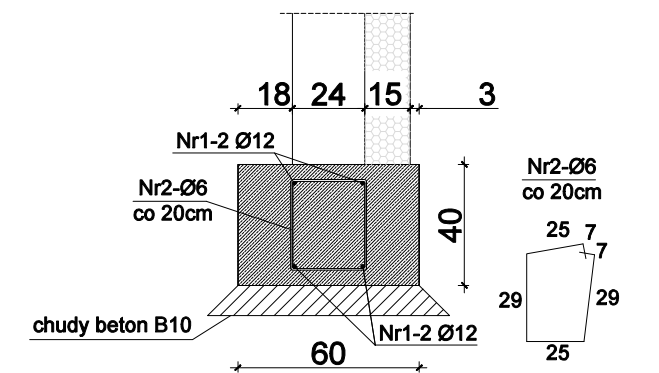
- Beton B20, C16/20
- Zbrojenie główne - Stal AIIIIN
- Strzemiona - Stal A0
- Ostulina prętów 50 mm
- Stopy pod kominami dozbroić siatką #12 co 15cm
- Pod fundamentem wykonać warstwę chudego betonu min. 10cm
- Przyjęto głębokość przemarzania gruntu -1,10m p.p.t.
- Wykopy chronić przed zalaniami wodą

G1 - głowica żelbetowa 24x24 cm  
zbrojona 4#12, strzemiona Ø6 co 20 cm

S1 - stopa żelbetowa 100x100x40 cm  
zbrojona #12 co 15 cm

**LEGENDA:**

■ rdzeń żelbetowy 24x24cm,  
zbrojony 4#12,  
strzemiona Ø6 co 20cm



Technical drawing of a square column cross-section. The column has an outer square of 60x60 cm and an inner square of 24x24 cm. The outer square is made of B10 concrete, and the inner square is made of C20 concrete. The column is reinforced with 4 bars of diameter 12 mm (Nr1-2 Ø12) and 4 bars of diameter 6 mm (Nr2-Ø6) with a 20 cm spacing. The drawing shows the column on a base and a detail of the corner reinforcement.

**Rys. nr K-1**

OBIEKT	<b>ŚWIETLICA WIEJSKA</b>		
ADRES	Radziki Duże, gm. Wapielsk, dz. nr 321/13, 322		
NAZWA RYSUNKU	<b>RZUT FUNDAMENTÓW</b>	Skala:	1:100
		Data:	03.2025
PROJEKTANT	inż. Aleksander Poczatenko Upraw. bud. 489/72 Bg	Podpis:	
PROJEKTANT SPRAWDZAJĄCY	mgr inż. Irena Drankowska Upraw. bud. GP.1.7342/39/TO/92	Podpis:	
OPRACOWAŁ	inż. Piotr Kamiński	Podpis:	